

CANCER DU POUMON

Le logiciel *Moovcare*[®] prolonge
la vie des patients



« Moovcare® améliore le suivi du patient et lui apporte un confort de vie. La détection précoce des rechutes permet de réagir plus rapidement, de mieux adapter l'intervention du médecin à l'évolution clinique du patient et à terme d'éviter des hospitalisations, ce qui pourrait améliorer l'efficacité de notre système de soins ».

Daniel Israël, Président fondateur de SIVAN

« Moovcare® est la première application de santé ayant démontré cliniquement une augmentation de la survie globale, et la première application à accéder au remboursement en cancérologie. Nous sommes très fiers de déployer ce dispositif en France et dans le monde ».

Ayala Bliah, Directrice générale adjointe de SIVAN

« Le numérique est aujourd'hui un outil indispensable. L'Institut Curie doit être moteur pour accompagner les évolutions en e-santé et dans la prise en charge des patients. Ce partenariat avec SIVAN et l'utilisation de leur logiciel Moovcare® montre notre investissement dans le secteur de la santé connectée et l'aide précieuse que cette innovation représente pour les praticiens et pour les patients ».

Pr Alain Livartowski, oncologue, responsable des projets eSanté de l'Institut Curie

« Utiliser Moovcare® m'a permis d'être suivi au plus proche car j'habite à une heure de l'hôpital. Grâce à l'application, je peux communiquer facilement avec mon médecin et on me répond dès que le système détecte un problème »

Dominique Royer, patient utilisateur de Moovcare®

SIVAN Innovation, une entreprise pionnière de la santé connectée, depuis 2014

Fondée en 2014, SIVAN conçoit et développe des applications de santé qui permettent d'**optimiser le suivi du patient tout au long du parcours de soins**. Entreprise pionnière des « Patient-Reported Outcomes » (« analyse de données cliniques des patients »), elle est née de la volonté de renforcer l'implication des patients dans leur traitement, d'améliorer leur survie et leur qualité de vie.

SIVAN est engagée dans le développement de solutions digitales qui permettent de détecter précocement les rechutes et complications, de manière à apporter aux patients la meilleure prise en charge possible. Elle poursuit l'ambition de devenir le leader des solutions de santé numérique destinées aux patients atteints de maladies chroniques, en s'appuyant sur des études cliniques rigoureuses.

L'entreprise est dirigée par Daniel Israël, également à la tête de la société Sephira, un acteur majeur des technologies de santé en France, éditeur de solutions de télétransmission de la carte Vitale et de logiciels médicaux. Fort de 20 ans d'expérience dans le secteur de la santé connectée, Daniel Israël a créé SIVAN avec l'ambition de conjuguer expertise médicale et implication du patient grâce aux technologies informatiques, en suivant une approche scientifique rigoureuse.

La direction opérationnelle de l'entreprise est assurée par Ayala Bliah, Directrice générale adjointe. Avant de rejoindre SIVAN, Ayala Bliah a travaillé aux Etats-Unis, au sein de la filiale investissement de BNP Paribas et de la société ADAMA Solutions Inc., filiale de ChemChina. Elle est diplômée de l'Institut d'études politiques de Strasbourg et d'HEC Paris.

Moovcare®, produit phare de SIVAN, a bénéficié d'une forte reconnaissance scientifique internationale lors des congrès ASCO¹ 2016 et 2018, ainsi que de publications dans le JAMA², le JNCI³ et le JTO⁴. Les résultats des essais cliniques – étude contrôlée randomisée multicentrique – ont démontré que **Moovcare® augmente la survie globale des patients atteints du cancer de poumon de 7,6 mois.**

L'entreprise développe actuellement une autre application dans le cancer du poumon, **Smokecheck®**, qui a pour objectif la détection précoce du cancer du poumon et d'autres maladies respiratoires, comme la bronchopneumopathie chronique obstructive (BPCO). Conçue pour le grand public, elle est disponible en téléchargement sur Google Play et l'App Store.

SIVAN travaille également pour élargir son spectre à tous les types de cancer – une extension d'indication dans le cancer du sein est à l'étude pour Moovcare® - et à d'autres pathologies chroniques. L'application **Moovcare®** est actuellement utilisée dans 10 hôpitaux en France, et sera déployée prochainement aux Etats-Unis et en Israël.



L'équipe de SIVAN au salon Vivatech à Paris, en mai 2019 : (de g. à d.) Ayala Bliah, Directrice générale adjointe, Daniel Israël, Président fondateur, Gabriel Sportes, chef de produit Moovcare®, et Hilit Hochman, Directrice marketing

¹ American Association of Clinical Oncology

² Journal of the American Medical Association, "Two-year survival comparing web-based symptom monitoring vs routine surveillance following treatment for lung cancer », JAMA 321(3) : 306-07, Denis F, Basch E, Septans AL, et al. 2019.

³ Journal of the National Cancer Institute, "Randomized trial comparing Webapplication-mediated follow-up to routine modalities in lung cancer patients », Denis F. et al. 2017.

⁴ Journal of Thoracic Oncology, « Cost-Effectiveness of Web-Based Patient Reported Outcome Surveillance in Patients with Lung Cancer, Thibaut Lizee MD et al., 2019.

Il n'est jamais trop tôt pour détecter une rechute ou une complication

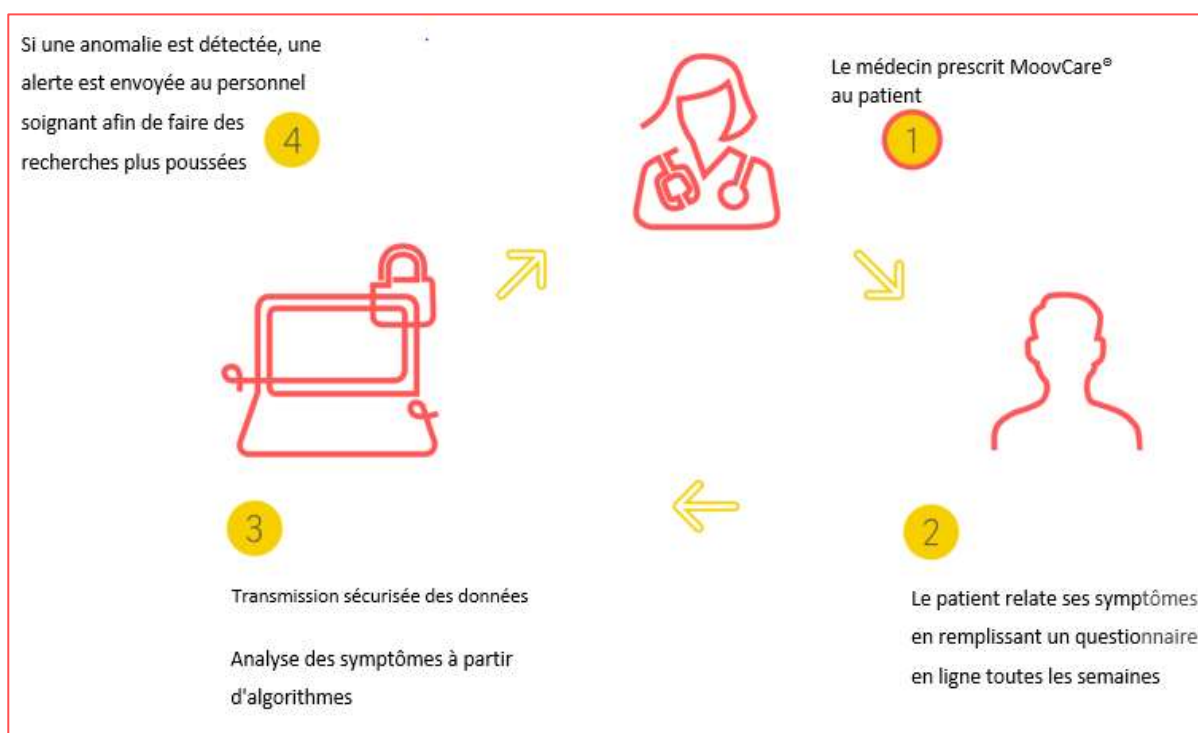
Moovcare® est une web-application qui permet de détecter au plus tôt les risques de récives ou de complications pour les patients atteints d'un cancer du poumon. Chaque semaine, Moovcare® envoie au patient un email qui lui permet d'accéder directement à un questionnaire à remplir sur ordinateur, téléphone mobile ou tablette. Un algorithme analyse les réponses et génère automatiquement des alertes si un risque de récive ou de complications est détecté. Ces alertes sont ensuite transmises au médecin spécialiste référent du patient.

L'histoire de Moovcare®

Moovcare® est né en 2014 de la rencontre de Daniel Israël avec le Dr Fabrice Denis, oncologue à l'Institut de cancérologie Jean Bernard du Mans. À la suite des résultats encourageants obtenus lors des premiers essais cliniques, SIVAN a financé une étude de phase III qui a permis de démontrer l'efficacité du dispositif à plus grande échelle. Les résultats positifs de cette étude ont été transmis à la Haute autorité de santé en septembre 2018 dans le dossier de demande de remboursement déposé par SIVAN. Le remboursement devrait intervenir d'ici la fin 2019.

Comment fonctionne Moovcare® ?

Moovcare® contient un algorithme qui permet d'analyser l'évolution des symptômes. Le logiciel traite les réponses renseignées par le patient dans le questionnaire en ligne. Si une anomalie est détectée, une alerte est envoyée au médecin référent, qui adapte la conduite à tenir et décide du suivi à accorder à ces alertes.



Prolonger la vie des patients

Les études cliniques ont démontré que **les utilisateurs de Moovcare® vivent en moyenne 7,6 mois de plus que les patients bénéficiant du suivi classique** comprenant des consultations et scanners réguliers.

Cette amélioration se traduit par **une réduction statistiquement significative du risque de décès de 67%**. Cette étude a également démontré une amélioration de la qualité de vie et une amélioration de la prise en charge.

À 24 mois, la moitié des utilisateurs de l'application sont en vie contre un tiers des patients réalisant un scanner tous les 3 mois.

+ 7,6 mois

de survie pour les patients suivis par Moovcare®

Un outil digital au service du professionnel de santé

De son côté, le médecin référent ou l'assistante médicale peut **visualiser l'historique des symptômes de chaque patient** pendant toute la durée d'usage de l'application. Cela lui permet d'apprécier au mieux l'évolution des symptômes et d'interpréter la signification des alertes.

Moovcare® permet aux soignants d'avoir accès à des **données en vie réelle**, gage d'une meilleure qualité du diagnostic et d'une meilleure efficacité de la prise en charge.



« Moovcare® est une application innovante qui devrait être accessible au plus grand nombre de patients atteints de cancer du poumon pour améliorer leur suivi, leur prise en charge et leur survie », déclare le **Dr Fabrice Denis**, oncologue à l'Institut de cancérologie Jean Bernard du Mans.

Une prise en charge personnalisée

Grâce aux données recueillies par Moovcare®, le médecin peut orienter l'interrogatoire et l'examen clinique à chaque consultation, en fonction des symptômes renseignés par le patient. La personnalisation du suivi est ainsi renforcée.

Moovcare® relance automatiquement les patients en retard sur les réponses aux questionnaires, et peut proposer au patient d'entrer en contact téléphonique avec son médecin spécialiste référant ou son médecin traitant, dans le cas où celui-ci n'a pas pris en compte une alerte.

2/3

des patients attendent leur prochain scanner pour détecter une rechute

Un risque de décès réduit de

67%

Le point de vue des patients

« J'ai 64 ans et je ne suis pas trop branché informatique, mais là tout est simple ! Il suffit de rentrer son poids, sa température, d'indiquer si on a des problèmes d'essoufflement... On répond à environ 13 questions une fois par semaine et ça ne prend même pas 5 minutes.

J'utilise Moovcare® chaque semaine depuis 2 ans, je me sens mieux accompagné et depuis je fais plus attention à mes symptômes. En fait, ça permet de se rendre compte de son état et d'avoir une réponse quand on a un problème. J'aimerais qu'il y ait davantage de monde qui l'utilise, surtout que ça ne prend pas de temps ! C'est rapide et pratique. »

Dominique Royer, patient utilisateur de Moovcare®

- ✓ Amélioration de la qualité de vie
- ✓ Réduction de l'anxiété
- ✓ Meilleure communication avec le médecin
- ✓ Meilleure information sur les symptômes
- ✓ Simplicité d'utilisation
- ✓ Gain de temps
- ✓ Suivi personnalisé

La gestion des données personnelles des patients

- ❖ SIVAN s'engage à garantir un haut niveau de protection des données personnelles des utilisateurs de Moovcare®. L'ensemble des données personnelles utilisées sont hébergées au sein de la société ATE, **hébergeur certifié ISO** pour l'hébergement de données de santé, basé en France.
- ❖ SIVAN respecte la réglementation applicable au traitement de données personnelles, notamment le **Règlement européen général sur la protection des données à caractère personnel (RGPD)** et la loi **Informatique et libertés**. SIVAN impose contractuellement le même niveau de protection des données personnelles à ses sous-traitants.
- ❖ Le **consentement du patient** est systématiquement demandé par le médecin référent avant d'inscrire le patient sur l'application, conformément au RGPD. SIVAN s'est également doté d'un **Data Protection Officer (DPO)**, en application des recommandations du RGPD.
- ❖ Moovcare® est un **dispositif médical** de classe I, qui dispose du **marquage CE**.



A propos de l'Institut Curie

L'Institut Curie, premier centre français de lutte contre le cancer, associe un centre de recherche de renommée internationale et un ensemble hospitalier de pointe qui prend en charge tous les cancers y compris les plus rares. Fondé en 1909 par Marie Curie, l'Institut Curie rassemble sur 3 sites (Paris, Saint-Cloud et Orsay) 3 400 chercheurs, médecins et soignants autour de ses 3 missions : soins, recherche et enseignement. Fondation privée reconnue d'utilité publique habilitée à recevoir des dons et des legs, l'Institut Curie peut, grâce au soutien de ses donateurs, accélérer les découvertes et ainsi améliorer les traitements et la qualité de vie des malades.

L'Institut Curie, à l'avant-garde des traitements contre le cancer

Référence française et européenne en cancérologie, l'Institut Curie travaille depuis sa création autour de trois missions : la recherche, les soins, la conservation & la transmission de savoirs. L'ensemble des activités s'exercent dans trois entités : un ensemble hospitalier de pointe en cancérologie réparti sur trois sites (Paris, Orsay et Saint-Cloud), un centre de recherche de renommée internationale (plus de 1100 chercheurs / 86 équipes de recherche) et le siège de la fondation.

L'esprit Curie

Pionnier, curieux, humain, engagé... L'Institut Curie reste fidèle à la vision originelle de Marie Curie en privilégiant la collaboration entre chercheurs et médecins pour transformer le progrès scientifique en innovations médicales. Une approche délibérément collaborative et multidisciplinaire où l'ouverture d'esprit prédomine, où expertise et désintéressement vont de pair.

MC 21, le projet d'établissement 2015-2020

MC21 pour Marie Curie 21e siècle : le projet d'établissement de l'Institut Curie vise à construire le « Comprehensive Cancer Center » de demain. Médecine de précision, immunothérapie, épigénétique, l'Institut Curie a pris toute la mesure des nouvelles avancées et met tout en œuvre pour que les patients puissent en bénéficier.



Communiqué de presse – Paris, 26 juin 2019

Cancer du poumon : le logiciel de télésurveillance médicale Moovcare® prolonge la vie des patients

Pour la première fois en France, un logiciel de télésurveillance médicale intégrant les données de santé des patients est accessible au remboursement et sera mis à disposition des patients avant la fin de l'année.

Le 9 avril dernier, la Haute autorité de santé a rendu un avis favorable à la prise en charge par l'Assurance maladie de Moovcare®, un logiciel qui permet de détecter précocement les risques de rechute et de complications chez les patients atteints d'un cancer du poumon, grâce à un questionnaire en ligne.

Les études cliniques ont démontré que les utilisateurs de l'application vivent en moyenne 7,6 mois de plus que les patients bénéficiant du suivi classique comprenant des consultations et scanners réguliers. À 24 mois, la moitié des utilisateurs de l'application sont en vie contre un tiers des patients réalisant un scanner tous les 3 mois.

Un intérêt de santé publique

La Haute autorité de santé a considéré que le bénéfice clinique apporté par Moovcare® était notable et que l'application avait un intérêt de santé publique, en raison de la fréquence et de la gravité du cancer du poumon.

Elle a également estimé que la démarche de Moovcare®, de type « PRO » (*Patient-reported outcome*) avait une place dans la stratégie thérapeutique, en tant qu'outil complémentaire à l'arsenal existant pour la surveillance des patients atteints d'un cancer du poumon. Moovcare® est ainsi la première solution de télémédecine à avoir accès au remboursement.

« Nous sommes très heureux des résultats de cette évaluation qui témoignent d'une véritable reconnaissance par les pouvoirs publics du bénéfice clinique apporté par Moovcare® aux patients atteints de cancer » déclare Daniel Israël, président de l'entreprise SIVAN, qui a développé le logiciel. *« Cette décision va permettre de rendre cette application innovante accessible au plus grand nombre et ouvrir la voie à de nouveaux outils pour optimiser le suivi du patient tout au long du parcours de soins ».*

Améliorer l'efficacité du système de soins

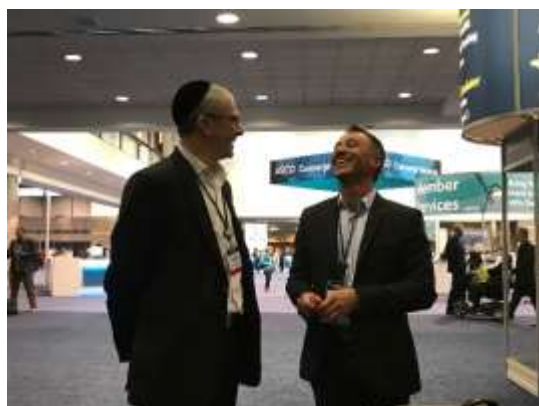
Chaque semaine, Moovcare® envoie au patient un email qui l'invite à remplir un questionnaire sur ordinateur, tablette ou téléphone mobile. Moovcare® analyse les réponses et émet automatiquement une alerte transmise au médecin spécialiste référent, si un risque de récurrence ou de complications est détecté.

Cette détection précoce des rechutes permet au médecin de réagir plus rapidement, d'adapter la prise en charge à l'évolution clinique du patient et à terme, d'éviter des hospitalisations, ce qui pourrait représenter une source d'économies pour le système de soins.

« L'Institut Curie entend être moteur pour accompagner l'amélioration du suivi médical grâce aux nouveaux outils numériques. Notre partenariat avec SIVAN, et l'utilisation du logiciel Moovcare®, témoigne de notre investissement dans le secteur de la santé connectée. Cette innovation représente une aide précieuse pour les praticiens et les patients, notamment en termes de rapprochement entre la ville et l'hôpital, d'amélioration de la sécurité pour la personne malade, et de la capacité à intervenir rapidement pour l'équipe soignante », déclare le Pr Alain Livartowski, responsable des projets e-santé à l'Institut Curie.

Lancement en France fin 2019

L'application Moovcare® a déjà été mise à disposition d'une cinquantaine de patients, en attendant le lancement national attendu en fin d'année. Fort du succès de Moovcare®, SIVAN étudie actuellement la possibilité d'étendre le dispositif aux patients atteints de cancer du sein. SIVAN travaille également au développement de l'application SmokeCheck®, un outil de détection précoce du cancer du poumon.



Daniel Israël et Dr Fabrice Denis au congrès de l'ASCO



Ayala Bliach (centre) et l'équipe de SIVAN

Contacts presse

SIVAN : Anne Pezet - 06 87 59 03 88 - anne.pezet@prpa.fr

Institut Curie : 01 72 38 93 52 / 06 13 91 63 63 – service.presse@curie.fr

Contacts



Anne Pezet
Relations presse
06 87 59 03 88
anne.pezet@prpa.fr

Ayala Bliah
Directrice générale adjointe
ayala.bliah@sivan-innovation.com

Guanaele Dubois
Directrice du développement en charge du déploiement de Moovcare® en Europe
guanaele.dubois@sivan-innovation.com



Service de presse
01 72 38 93 52
06 13 91 63 63
service.presse@curie.fr

