



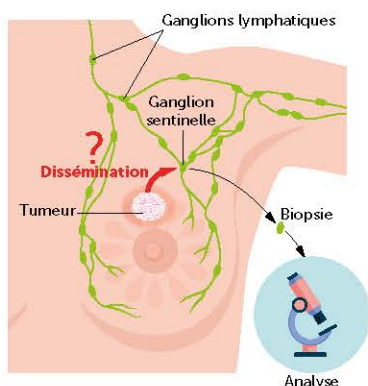
La technique du ganglion sentinelle

Présents un peu partout dans l'organisme, les ganglions lymphatiques ont pour fonction de faire barrage aux cellules cancéreuses afin d'éviter leur prolifération. Quand un cancer se développe, une ou plusieurs cellules tumorales peuvent passer dans la circulation lymphatique. La technique du ganglion sentinelle consiste à analyser les ganglions situés au plus proche de la tumeur pour voir s'ils sont atteints afin de connaître le degré d'extension de la maladie et adapter les traitements.

→ À quoi sert l'analyse du ganglion sentinelle ?

La biopsie du ganglion sentinelle est une méthode diagnostique qui permet de préciser le risque de dissémination de la tumeur et conditionne la suite des traitements.

• Cette technique est très utilisée dans les cancers du sein. Le but de la technique du ganglion sentinelle est alors de ne retirer que le ou les premier(s) ganglion(s) de l'aisselle drainant le sein concerné afin de savoir s'ils sont atteints. Cette technique permet d'éviter le prélèvement de la totalité des ganglions de l'aisselle (curage axillaire) et ses éventuelles complications : hospitalisation plus longue, séquelles douloureuses, lymphœdème du bras, etc.

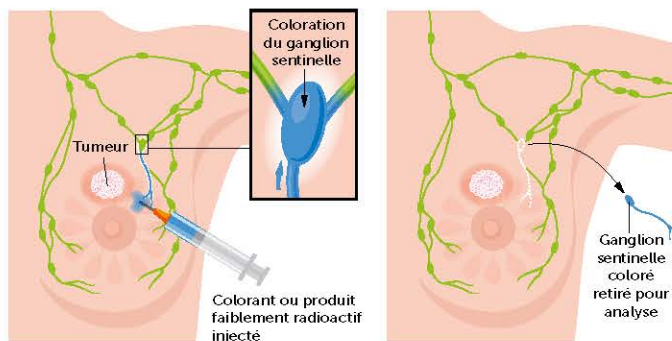


• Cette technique se développe aussi depuis une dizaine d'années pour le bilan d'extension des cancers de l'utérus, de l'endomètre ou des mélanomes.

→ Comment procède-t-on à l'analyse du ganglion sentinelle dans le cas du cancer du sein ?

La technique du ganglion sentinelle se fait sous anesthésie générale. Un produit est injecté au voisinage de la tumeur ou autour de l'aréole du sein. Ce produit va migrer par les canaux lymphatiques du sein pour se concentrer au niveau des ganglions sentinelles axillaires. Deux produits peuvent être utilisés.

- Un produit émettant **un rayonnement sans danger** qui va rendre les **ganglions sentinelles légèrement radioactifs**. C'est la méthode dite scintigraphique.
- **Un colorant** appelé bleu patenté **qui va colorer les ganglions sentinelles** en bleu. Cette technique est de moins en moins pratiquée en raison des réactions allergiques qu'elle provoque.



D'autres méthodes, visant à diminuer les effets secondaires, utilisant un colorant vert ou des particules ferromagnétiques, sont en cours d'expérimentation. Dès qu'un ou plusieurs ganglions sentinelles ont été repérés, le chirurgien les retire en faisant une petite incision au-dessus d'eux. L'analyse par le médecin anatomo-pathologiste déterminera la présence ou non de cellules cancéreuses dans le ganglion et conduira ou non à de futures interventions.